



pulsador, 22 mm, redondo, metal, brillante, rojo, botón, rasante contacto momentáneo

nombre comercial del producto	SIRIUS ACT
designación del producto	Pulsador
tipo de producto	Elemento de mando y señalización
denominación del tipo de producto	3SU1
línea de productos	Metal, brillante, 22 mm
Carcasa	
número de puntos de mando	1
Actuador	
tipo de elemento de accionamiento	Botón, rasante
modo de funcionamiento del actuador	como pulsador
ampliación del producto opcional	
• fuente luminosa	No
• módulo de contactos	Sí
color del actuador	rojo
material del actuador	plástico
forma del actuador	redondo
diámetro exterior del actuador	29,5 mm
Anillo frontal	
componente del producto anillo frontal	Sí
tipo de anillo frontal	estándar
material del anillo frontal	Metal brillante
color del anillo frontal	plateado
Datos técnicos generales	
grado de protección IP	IP66, IP67, IP69(IP69K)
grado de protección NEMA	1, 2, 3, 3R, 4, 4X, 12, 13
resistencia a choques	
• según IEC 60068-2-27	Semiperíodo senoidal 50g / 11 ms
resistencia a vibraciones	
• según IEC 60068-2-6	10 ... 500 Hz: 5g
frecuencia de maniobra máx.	3 600 1/h
vida útil mecánica (ciclos de maniobra) típico	10 000 000
designaciones de referencia según IEC 81346-2:2009	S
Directiva RoHS (fecha)	01.10.2014 00:00:00
Condiciones ambiente	
temperatura ambiente	
• durante el funcionamiento	-25 ... +70 °C
• durante el almacenamiento	-40 ... +80 °C

categoría medioambiental durante el funcionamiento según IEC 60721	3M6, 3S2, 3B2, 3C3, 3K6 (con humedad relativa del aire de 10 ... 95 %)
--	--

Instalación/ fijación/ dimensiones	
altura	29,5 mm
anchura	29,5 mm
forma del recorte para montaje	redondo
diámetro de montaje	22,3 mm
tolerancia positiva del diámetro de montaje	0,4 mm
altura de montaje	11 mm
ancho de montaje	29,5 mm
profundidad de montaje	24,3 mm

Certificados/ Homologaciones		
General Product Approval	Declaration of Conformity	Test Certificates



[Miscellaneous](#)



[Type Test Certificates/Test Report](#)

Test Certificates	Marine / Shipping
-------------------	-------------------

[Special Test Certificate](#)



other

[Confirmation](#)

Más información

Information- and Downloadcenter (Catálogos, Folletos,...)

<https://www.siemens.com/ic10>

Industry Mall (sistema de pedido online)

<https://mall.industry.siemens.com/mall/es/es/Catalog/product?mlfb=3SU1050-0AB20-0AA0>

Generador CAx online

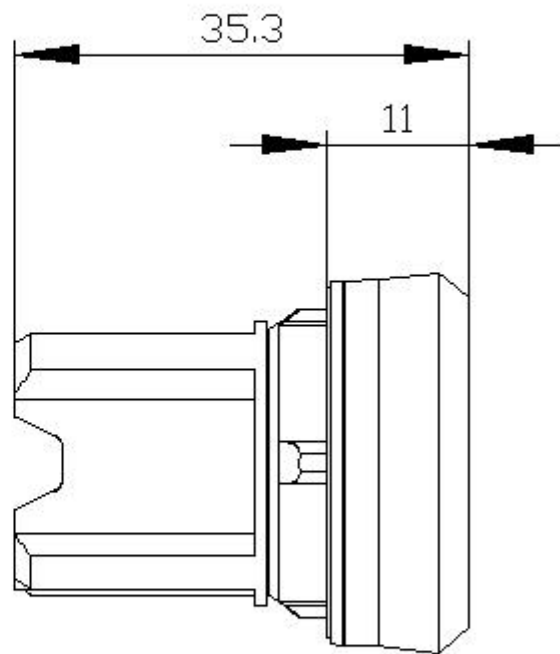
<http://support.automation.siemens.com/WW/CAXorder/default.aspx?lang=en&mlfb=3SU1050-0AB20-0AA0>

Service&Support (Manuales, certificados, características, FAQ,...)

<https://support.industry.siemens.com/cs/ww/es/ps/3SU1050-0AB20-0AA0>

Base de datos de imágenes (fotos de producto, dibujos acotados 2D, modelos 3D, esquemas de conexiones, macros EPLAN, ...)

http://www.automation.siemens.com/bilddb/cax_de.aspx?mlfb=3SU1050-0AB20-0AA0&lang=en



Última modificación:

21/12/2020 