



### Principal

Gama de producto	OsiSense XM
Tipo de producto o componente	Sensores de presión eletromecánico
Tipo de presostato	Sensores presión electromecánico
Nombre corto del dispositivo	XMLA
Pressure rating	300 bar
Fluido controlado	Aceite hidráulico - tipo de cable: 0...160 °C)
Clip-en la etiqueta	G 1/4 (hembra) acorde a ISO 228
Consecutivo, seguido, continuo, adosado	Terminales de abrazaderas roscadas, 1 x 0.5...2 x 2.5 mm <sup>2</sup> 1 conector ISO M20
Calibre AWG	AWG 20...AWG 14
Entrada de cable	Cable gland 7...13 mm
Tipo de contactos y composición	1 C/O
Aplicación específica de producto	-
Tipo presostato de operación	Detección de 1 limiar único
Tipo de circuito eléctrico	Circuito de control
Tipo de escala	Diferencial fijo
Visualización local	Donde
Rango de ajuste alto	20...300 bar
Rango de ajuste bajo	3,5...265 bar
Presión máxima permitida - sob	675 bar
Presión de destrucción	1350 bar
Accionador de presión	Pistón
Materiales en contacto con flu	Acero FPM, FKM Latón PTFE
Material del envoltente	Aleación de cinc
[In] Corriente nominal	3 A, B300, AC-15 (Ue = 120 V) acorde a EN/IEC 60947-5-1 1,5 A, B300, AC-15 (Ue = 240 V) acorde a EN/IEC 60947-5-1 0,1 A, R300, DC-13 (Ue = 250 V) acorde a EN/IEC 60947-5-1

### Complementario

Diferencial natural a valores bajos	16,5 bar - tipo de cable: +/- 3 bar)
Diferencial natural en altos valores	35 bar - tipo de cable: +/- 6 bar)
Presión máxima permitida - por	375 bar
Tipo de bloque de terminales	4 terminales
Rango de operación	60 cyc/mn
Precisión de repetición	2 %
[Ui] Tensión nominal de aislamiento	300 V acorde a UL 508 500 V acorde a EN/IEC 60947-1 300 V acorde a CSA C22.2 No 14
[Uimp] Resistencia a picos de tensión	6 kV acorde a EN/IEC 60947-1

Funcionamiento de contactos auxiliares	Acción de ajuste
Material de los contactos	Contactos de plata
Maximum resistance across terminals	25 MOhm acorde a IEC 255-7, categoría 3 25 mOhm acorde a NF C 93-050 method A
Protección contra cortocircuito	10 A cartucho fusible, tipo gG (gl)
Durabilidad mecánica	3000000 ciclos
Ajustes	Externa
Altura	113 mm
Profundidad	75 mm
Anchura	35 mm
Peso del producto	0,75 kg





## Entorno

Normas	UL 508 EN/IEC 60947-5-1 CSA C22.2 No 14 CE
Certificaciones de producto	CSA LROS (Lloyds Register of Shipping) UL EAC BV CCC
Tratamiento de protección	TC versión estándar
Temperatura ambiente de funcionamiento	-25...70 °C
Temperatura ambiente de almacenamiento	-40...70 °C
Posición de funcionamiento	Cualquier posición
Resistencia a las vibraciones	4 gn (estado 1) 30...500 Hz) acorde a IEC 60068-2-6
Resistencia a los choques	50 gn acorde a IEC 60068-2-27
Clase de protección contra descargas eléctricas	Clase I acorde a IEC 1140 Clase I acorde a IEC 536 Clase I acorde a NF C 20-030
Grado de protección IP	IP66 acorde a EN/IEC 60529

## Packing Units

Tipo de unidad del paquete 1	PCE
Número de unidades en empaque	1
Peso del empaque (Lbs)	760 g
Paquete 1 Altura	4 cm
Paquete 1 ancho	12,2 cm
Paquete 1 Longitud	8,2 cm
Tipo de unidad del paquete 2	S02
Número de unidades en el paquete 2	13
Peso del paquete 2	10,2 kg
Paquete 2 Altura	15 cm
Ancho del paquete 2	30 cm
Longitud del paquete 2	40 cm

## Offer Sustainability

Estado de oferta sostenible	Producto Green Premium
Reglamento REACH	 <a href="#">Declaración De REACH</a>
Directiva RoHS UE	Cumplimiento proactivo (producto fuera del alcance de la normativa RoHS UE)  <a href="#">Declaración RoHS UE</a>
Sin mercurio	Sí
Información sobre exenciones de RoHS	 <a href="#">Sí</a>
Comunicación ambiental	 <a href="#">Perfil Ambiental Del Producto</a>

## Información Logística

---

País de Origen	ES
----------------	----

---

## Garantía contractual

---

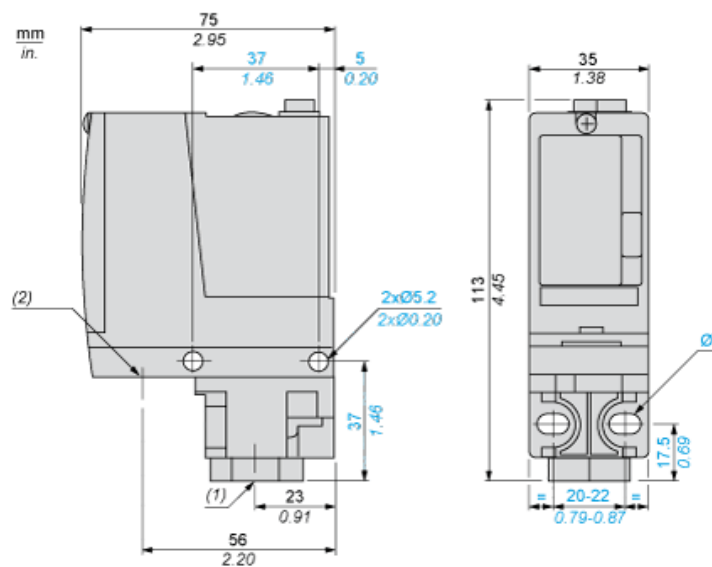
Periodo de garantía	18 months
---------------------	-----------

---

# Hoja de datos del producto XMLA300D2S12

## Esquemas de dimensiones

### Dimensiones



- (1) 1 entrada de fluido roscada G1/4 (BSP hembra)
- (2) 1 prensaestopas entrada de conexiones eléctricas M20 × 1,5
- Ø: 2 orificios alargados Ø 5,2 × 6,7

# Hoja de datos del producto XMLA300D2S12

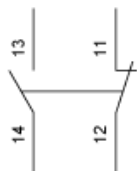
## Conexiones y esquema

---

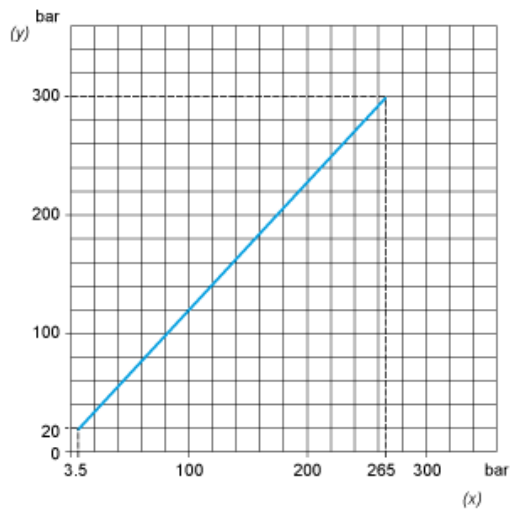
### Diagrama de cableado

---

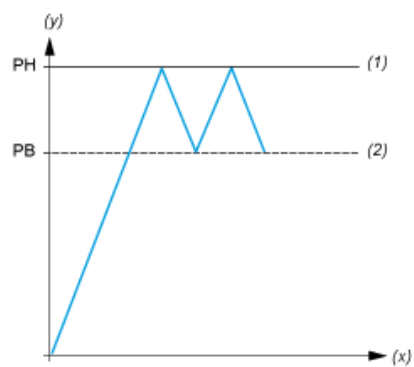
### Modelo de terminal



### Curvas de funcionamiento



(y) Presión creciente  
(x) Presión descendente



(y) Presión  
(x) Tiempo  
(1) Valor ajustable  
(2) Valor no ajustable  
PH: Punto alto  
PB: Punto bajo