

# Hoja de datos del producto XCKN2118P20

## Características

"Final de carrera xckn - palanca rodamiento, retorno resorte termoplástico- 1nf+1na"



### Principal

Gama de producto	Telemecanique Limit switches XC Standard
Nombre de serie	Formato estándar
Tipo de producto o componente	Interruptor limitador
Nombre corto del dispositivo	XCKN
Diseño del detector	Forma A compacto
Tipo de cuerpo	Fijo
Tipo de cabeza	Cabeza rotatoria
Material	Plástico
Material del cuerpo	Plástico
Material de la cabeza	Plástico
Modo de fijación	Mediante el cuerpo
Movimiento cabezal funcionam.	Giratorio
Tipo de operador	Palanca de rodillo de retorno de resorte termoplástico
Tipo de aproximación	Lateral approach, 2 directions
Entrada de cable	1 entrada roscada para pasacables M20 x 1,5, diámetro ext cable: 7...13 mm
Número de polos	2
Tipo y composición de contactos	1 NC + 1NA
Funcionamiento de contacto	Acción rápida

### Complementario

Pistas	24/40 mm
Accionamiento de interruptor	Con leva de 30°
Consecutivo, seguido, continuo, adosado	Terminales abraz. fijac., capacid sujeción: 1 x 0.34...2 x 1.5 mm <sup>2</sup>
Forma aislamiento de contactos	Zb
Apertura positiva	Con
Par mínimo para apertura positiva	0,15 N.m
Par mínimo para disparo	0,1 N.m
Velocidad de accionamiento máxima	1,5 m/s
Código designación de los contactos	A300, AC-15 (Ue = 240 V), Ie = 3 A, Ithe = 10 A acorde a EN/IEC 60947-5-1 apéndice A R300, DC-13 (Ue = 250 V), Ie = 0,1 A acorde a EN/IEC 60947-5-1 apéndice A
[Ui] Tensión nominal de aislamiento	300 V acorde a UL 508 500 V (grado contaminación 3) acorde a IEC 60947-1 300 V acorde a CSA C22.2 No 14
[Uimp] Resistencia a picos de tensión	6 KV acorde a IEC 60664 6 kV acorde a IEC 60947-1
Protección contra cortocircuito	10 A cartucho fusible, tipo gG
Durabilidad eléctrica	5000000 Ciclos, DC-13, 120 V, 4 W, ritmo funcion <60 ciclos/mn, factor de carga: 0,5 acorde a IEC 60947-5-1 anexo C 5000000 Ciclos, DC-13, 24 V, 10 W, ritmo funcion <60 ciclos/mn, factor de carga: 0,5 acorde a IEC 60947-5-1 anexo C 5000000 ciclos, DC-13, 48 V, 7 W, ritmo funcion <60 ciclos/mn, factor de carga: 0,5 acorde a IEC 60947-5-1 anexo C
Durabilidad mecánica	10000000 ciclos

Anchura	30 mm
Altura	108 mm
Profundidad	44,5 mm
Peso del producto	0,175 kg
Descripción terminales iso n°1	(13-14)NO (21-22)NC





## Entorno

Resistencia a los choques	45 gn para 11 ms acorde a IEC 60068-2-27
Resistencia a las vibraciones	25 gn (f = 10...500 Hz) acorde a IEC 60068-2-6
Grado de protección IP	IP65 acorde a IEC 60529
Grado de protección IK	IK04 acorde a EN 50102
Categoría de sobretensión	Clase II acorde a IEC 61140 Clase II acorde a NF C 20-030
Temperatura ambiente de funcionamiento	-25...70 °C
Temperatura ambiente de almacenamiento	-40...70 °C
Tratamiento de protección	TC
Certificaciones de producto	CCC UL CSA
Normas	EN 60947-5-1 UL 508 IEC 60947-5-1 EN 60204-1 IEC 60204-1 CSA C22.2 No 14

## Packing Units

Tipo de unidad del paquete 1	PCE
Número de unidades en empaque	1
Peso del empaque (Lbs)	87 g
Paquete 1 Altura	11 cm
Paquete 1 ancho	16 cm
Paquete 1 Longitud	31 cm
Tipo de unidad del paquete 2	BB1
Número de unidades en el paquete 2	20
Peso del paquete 2	1,78 kg
Paquete 2 Altura	11 cm
Ancho del paquete 2	16 cm
Longitud del paquete 2	31 cm
Tipo de unidad del paquete 3	S03
Número de unidades en el paquete 3	60
Paquete 3 Peso	6,014 kg
Paquete 3 Altura	30 cm
Ancho del paquete 3	30 cm
Paquete 3 Longitud	40 cm

## Offer Sustainability

Estado de oferta sostenible	Producto Green Premium
Reglamento REACH	 <a href="#">Declaración De REACH</a>
Directiva RoHS UE	Cumplimiento proactivo (producto fuera del alcance de la normativa RoHS UE)  <a href="#">Declaración RoHS UE</a>
Sin mercurio	Sí
Información sobre exenciones de RoHS	 <a href="#">Sí</a>
Comunicación ambiental	 <a href="#">Perfil Ambiental Del Producto</a>

## Información Logística

---

País de Origen	ES
----------------	----

---

## Garantía contractual

---

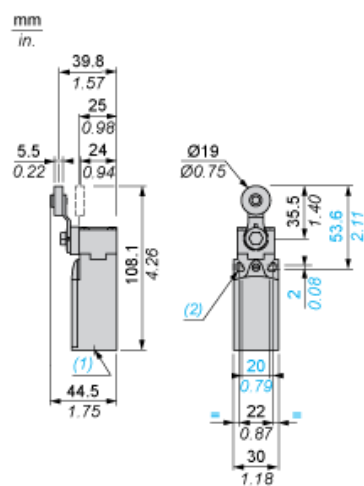
Periodo de garantía	18 months
---------------------	-----------

---

# Hoja de datos del producto XCKN2118P20

## Esquemas de dimensiones

### Dimensiones



(1) 1 entrada roscada para M20 × 1,5

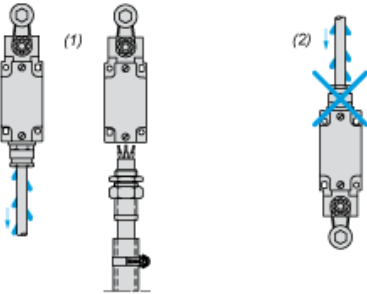
(2) Ø: 2 orificios alargados Ø 4,3 × 6,3 en centros de 22 mm, 2 orificios Ø 4,3 en centros de 20 mm

# Hoja de datos del producto XCKN2118P20

## Montaje y aislamiento

### Montaje con entrada de cables

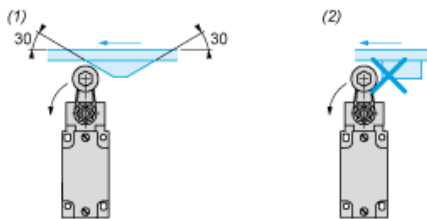
#### Posición de prensaestopas



- (1) Recomendado
- (2) Se debe evitar

### Montaje con palancas y cabezales rotatorios

#### Tipo de leva



- (1) Recomendado
- (2) Se debe evitar

# Hoja de datos del producto XCKN2118P20

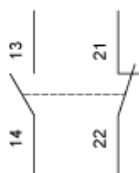
## Conexiones y esquema

---

### Diagrama de cableado

---

2 polos NC + NA, apertura brusca

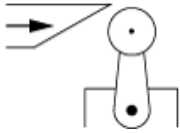


# Hoja de datos del producto XCKN2118P20

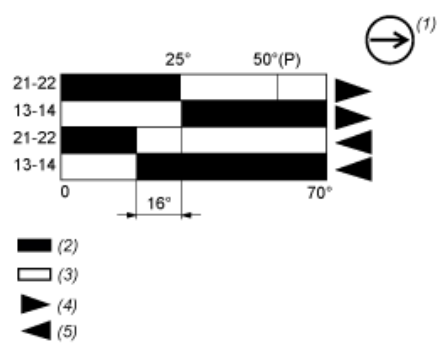
## Descripción técnica

### Características de actuación

Actuación de conmutador con leva de 30°



### Diagrama funcional



- (P) Punto de apertura positiva
- (1) Contacto NC con operación de apertura positiva
- (2) Cerrado
- (3) Abierto
- (4) Disparo
- (5) Restablecimiento