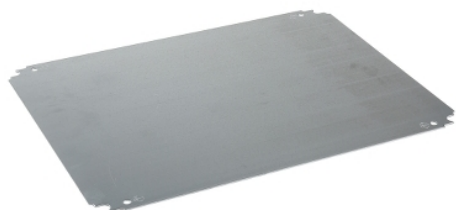


Hoja de datos del producto

Características

NSYMM22

Plain mounting plate H200xW200mm made of galvanised sheet steel



Principal

Gama	Spacial
Accesorio / categoría de parte separada	Accesorio de montaje
Tipo de producto o componente	Placa de montaje
Aplicación del dispositivo	Multiuso
Para dimensiones nominales de envoltorio	-
Ubicación de montaje	Soporte desplazable Fijación directa en pernos
Descripción de la placa de montaje	Plano
Compatibilidad de gama	Spacial S3D Spacial CRN Spacial S3X Thalassa PLM
Cantidad por juego	Set de 1
Material	Acero galvanizado

Complementario

Modo de fijación	Atornillado en pernos - tipo de tornillo M8 Mediante elemento de fijación
Carga permanente admisible	40 kg
Altura	150 mm
Anchura	150 mm
Profundidad	125 mm
Grosor	1,8 mm
Peso del producto	0,328 kg

Packing Units

Tipo de unidad del paquete 1	PCE
Número de unidades en empaque	1
Peso del empaque (Lbs)	300 g
Paquete 1 Altura	0,5 cm
Paquete 1 ancho	15 cm
Paquete 1 Longitud	15 cm

Offer Sustainability

Estado de oferta sostenible	Producto Green Premium
Reglamento REACH	Declaración De REACH
Conforme con REACH sin SVHC	Sí
Directiva RoHS UE	Cumplimiento proactivo (producto fuera del alcance de la normativa RoHS UE) Declaración RoHS UE
Sin metales pesados tóxicos	Sí
Sin mercurio	Sí
Información sobre exenciones de RoHS	Sí

Normativa de RoHS China	Declaración RoHS China
Comunicación ambiental	Perfil Ambiental Del Producto

Información Logística

País de Origen	ES
----------------	----

Garantía contractual

Periodo de garantía	18 months
---------------------	-----------
