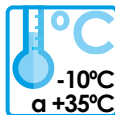


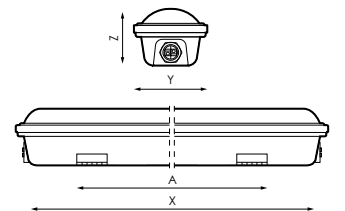
# Dácil



Difusor  
Diffuser  
Diffuseur  
Difusor



CÓDIGO	PLED	PLUMINARIA	ΦLED	ΦLUMINARIA	CCT	DIMENSIONES (X-Y-Z)	DISTANCIA A
534499	18W	20W	2.943lm	2.414lm	4.000K	600 x 84 x 71mm	420mm
534505	18W	20W	3.090lm	2.533lm	6.500K	600 x 84 x 71mm	420mm
534512	37W	40W	5.421lm	4.418lm	4.000K	1.200 x 84 x 71mm	905mm
534529	37W	40W	5.637lm	4.623lm	6.500K	1.200 x 84 x 71mm	905mm
534536	57W	60W	7.965lm	6.534lm	4.000K	1.500 x 84 x 71mm	905mm
534543	57W	60W	8.364lm	6.858lm	6.500K	1.500 x 84 x 71mm	905mm



Cosp: 0.9  
IP LUMINARIA: 65  
IK: 07  
Tº AMBIENTE: -10°C~+35°C  
Ra: >80  
HORAS DE VIDA: L70>30.000h  
COLOR: Blanco  
CUERPO: Policarbonato  
DIFUSOR: Policarbonato opal

Cosp: 0.9  
LUMINARY IP: 65  
IK: 07  
ATMOSPHERE TEMPERATURE: -10°C~+35°C  
Ra: >80  
LIFETIME: L70>30.000h  
COLOR: White  
BODY: Policarbonato  
DIFFUSER: Opal polycarbonate

Cosp: 0.9  
IP LUMINAIRE: 65  
IK: 07  
TEMPÉRATURE AMBIANTE: -10°C~+35°C  
Ra: >80  
HEURES DE VIE: L70>30.000h  
COULEUR: Blanc  
CORPS: Polycarbonate  
DIFFUSEUR: Polycarbonate opale

Cosp: 0.9  
IP LUMINÁRIA: 65  
IK: 07  
Tº AMBIENTE: -10°C~+35°C  
Ra: >80  
VIDA: L70>30.000h  
COR: Branco  
CORPO: Policarbonato  
DIFUSOR: Policarbonato opal

# Dácil

## Montaje Mounting Montage Montagem

Unidades máximas posibles conexas en serie.

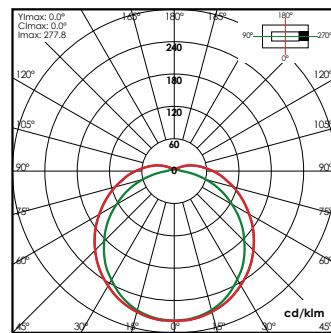
Maximum possible units connected in series.

Maximum unités possibles connectés en série.

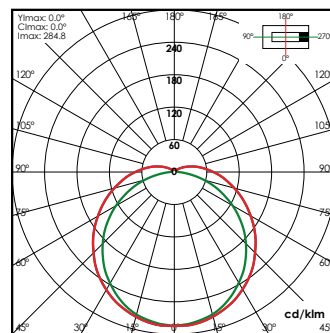
Máximo possível unidades conexas em série.

18W	32
37W	20
57W	13

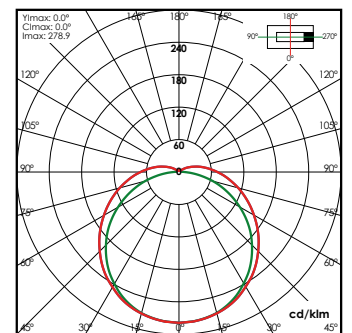
## FOTOMETRÍA PHOTOMETRY PHOTÉTRIE FOTOMETRIA



18W 600mm



37W 1.200mm



57W 1.500mm

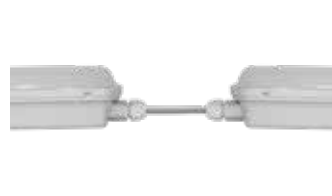
## INFORMACIÓN INFORMATION INFORMATION INFORMAÇÕES



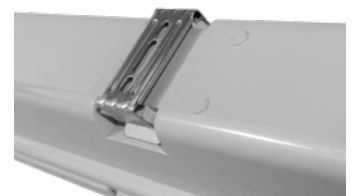
- N** • **Conector rápido:** Conexión rápida sin necesidad de abrir la luminaria.
- E** • **Quick connector:** Quick connection without opening the luminaire.
- F** • **Connecteur rapide:** Quick Connect sans ouvrir le luminaire.
- P** • **Conector Quick:** Quick Connect sem abrir a luminária.



- N** • **IP65:** Apta para instalaciones en el exterior.
- E** • **IP65:** Suitable for outdoor installations.
- F** • **IP65:** Convient pour les installations extérieures.
- P** • **IP65:** Adequado para instalações ao ar livre.



- N** • **Conexión en serie:** Posibilidad de conexión en línea varias luminarias.
- E** • **Serial connection:** Possibility to connect several luminaires online.
- F** • **Connexion en série:** Connexion en ligne plusieurs luminaires.
- P** • **Ligação em série:** Conexão na linha de várias luminárias.



- N** • **Clip de fijación:** Soporte para superficie.
- E** • **Fastening clip:** Surface support.
- F** • **Clip de montage:** La surface d'appui.
- P** • **Clipes de montagem:** Superfície de apoio.

## INFORMACIÓN INFORMATION INFORMATION INFORMAÇÕES

- N** • Prilux garantiza una tolerancia  $\pm 7\%$  en las medidas de flujo luminoso.
- Prilux garantiza una tolerancia  $\pm 5\%$  en las mediciones de potencia.
- Prilux garantiza una tolerancia  $\pm 7\%$  en temperatura de color.
- F** • Prilux garantit une tolérance  $\pm 7\%$  dans les mesures de flux lumineux.
- Prilux garantit une tolérance  $\pm 5\%$  dans les mesures de puissance.
- Prilux garantit une tolérance  $\pm 7\%$  dans les mesures de température de couleur.

- E** • Prilux guarantees a tolerance  $\pm 7\%$  in the measurements of luminous flux.
- Prilux guarantees a tolerance  $\pm 5\%$  in the measurements of power.
- Prilux guarantees a tolerance  $\pm 7\%$  in the measurements of color temperature.
- P** • Prilux garante uma tolerância  $\pm 7\%$  nas medidas do fluxo luminoso.
- Prilux garante uma tolerância  $\pm 5\%$  nas medidas de potência.
- Prilux garante uma tolerância  $\pm 7\%$  na temperatura de cor.