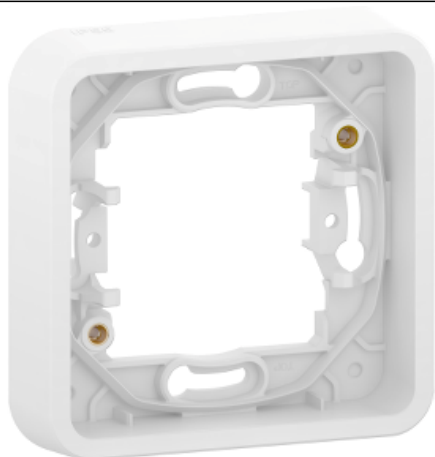


# Hoja de características del producto

## MUR39107

### Características

#### Marco 1 elemento IP55 Blanco



#### Principal

Gama de producto	Mureva Styl
Tipo de producto o componente	Fijación de marco
Compatibilidad de gama	Mureva Styl
Tono de color	Blanco (RAL 9003)
Se vende en cantidades indivisibles	1

#### Complementario

Montaje del dispositivo	Rasante
Número de segmentos	1 segmento
Condiciones de uso	Interiores/Exteriores
Material	PC
Longitud	84 mm
Altura	28 mm
Anchura	84 mm
Profundidad saliente	19 mm

#### Entorno

Etiquetas de calidad	NF AENOR
Grado de protección IP	IP55
Grado de protección IK	IK08
Resistencia a las llamas	Auto-extinguible $\geq 650$ °C según IEC 60695-2-1
Temperatura ambiente de funcionamiento	-5...40 °C
Temperatura ambiente de almacenamiento	-25...55 °C