



Kit back para 2 elementos con 2 bases de enchufe schuko Simon 100

Ref.: **10010202-039**

PVR.: 18.42 € / Ud.

Precio antes de impuesto. Tarifa vigente Nº 102

INFORMACIÓN BÁSICA

Función señalizadora	No
Nº de elementos que ocupa	2 elementos
Garra	No
Compatibilidad	Kit Frontal Simon 100
Sentido de instalación	Vertical y horizontal
Contenido del embalaje	Mecanismo y bastidor
Observaciones	Tomacorriente sin tornillos 1Click®
Serie	Simon 100
Versión	Conjunto
Intensidad	16 A
Voltaje	250 V~
Monobloc	No
Tipo de embornamiento	Por corte (1 click®)
Tipo de accionamiento	Inserción

Información técnica

Sección de cable admitida	De 2.5 mm
Grado IP	20
Material de fabricación	Componentes metálicos con aislamiento termoplástico libre de halógenos
Tipo de Producto	Estándar
Mercado disponible	CE

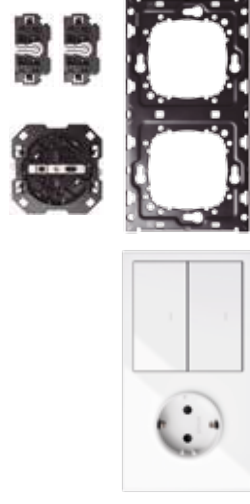
Normativa

Normativa	Directive 2011/65/UE RoHS + EN 50581:2012 + IEC 60884-1 Ed 3.2
-----------	--

Instalación y mantenimiento

Tipo de instalación	Apto para empotrar
Instalable en cajetín de empotrar	Universal
Intervalo temperatura de funcionamiento	5 a 40° C
Intervalo temperatura de almacenamiento	-25 a 50° C

KIT BASE CON 2 CONMUTADORES



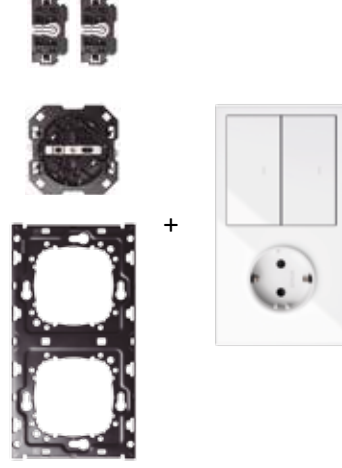
DESCRIPCIÓN

Kit formado por una base y dos conmutadores que aporta una estética sin líneas y un formato de suministro más cómodo.

ESPECIFICACIONES



Estética sin líneas. El marco queda integrado con las tapas creando una sola pieza.



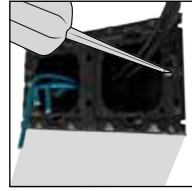
Reducción de referencias en los pedidos.
Con 2 referencias (front y back) tenemos 21 configuraciones disponibles.

DIAGRAMA TÉCNICO

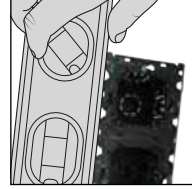
Ver ficha técnica interruptor, conmutador, cruce, pulsador y ficha técnica base de enchufe.

INSTALACIÓN

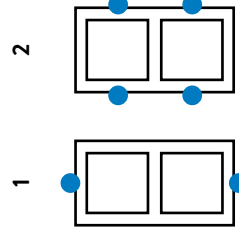
- Fijar el bastidor a la pared



1.1. Abrir la cubierta protectora, dejarla colgando y atornillar a pared con los tornillos del cajetín.

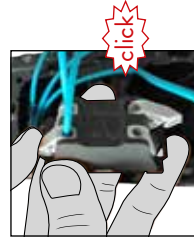


1.2. Nivelar si es necesario apoyando el nivel en la parte superior del bastidor.

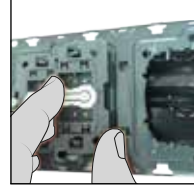


Importante: Usar tornillos de una de las dos opciones.

- Embornar

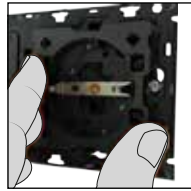


2. Embornar mecanismo.
Introducir el cable y apretar hasta escuchar click.

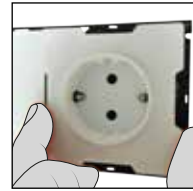


3. Clipar mecanismo a bastidor.
Importante: En posición horizontal.

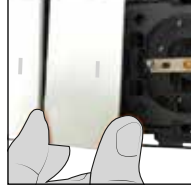
- Montar



5. Clipar base de enchufe a bastidor.
Tapar con la cubierta protectora si la tapa y marco se montan a posteriori. Sino, extraer la cubierta.



7. Montar pre-tapa base de enchufe a bastidor.



6. Montar tecla a bastidor.

La tecla siempre se tiene que montar con la raya a la parte inferior y la pre-tecla con el marcaje TOP.



8. Clipar marco a bastidor.



4. Embornar base.
Introducir el cable y apretar hasta escuchar click (TT en el centro) 1 entrada 1 cable.
Cerrar los otros tres bornes hasta escuchar click.

DECLARACIÓN UE DE CONFORMIDAD (UES0056) UE DECLARATION OF CONFORMITY

Los productos detallados a continuación:
The products following detailed:

REFERENCIA <i>Reference</i>	DESCRIPCIÓN PRODUCTO	<i>PRODUCT DESCRIPTION</i>
10000037-aaa	TAPA C/ARO ROJO BASE DE ENCHUFE SCHUKO	COVER W/RED RING FOR SCHUKO SOCKET
10000040-aaa	TAPA PARA BASE DE ENCHUFE BIPOLAR	COVER FOR 2-POLE SOCKET
10000041-aaa	TAPA BASE DE ENCHUFE SCHUKO	COVER FOR SCHUKO SOCKET
10000042-aaa	TAPA MIRILLA PARA BASE SCHUKO	SCHUKO PLATE COVER
10000068-aaa	TAPA PARA BASE DE ENCHUFE FRANCESA	COVER FOR FRENCH SOCKET
10000431-039	BASE DE ENCHUFE BIPOLAR	2-POLE SOCKET OUTLET
10000432-039	BASE DE ENCHUFE SCHUKO	SCHUKO SOCKET
10000433-039	BASE DE ENCHUFE SCHUKO	SINGLE SOCKET BASE
10000458-039	BASE DE ENCHUFE FRANCESA	FRENCH SOCKET OUTLET
10010105-039	KIT 1 ELEMENTO 1 BASE ENCHUFE	KIT 1 GANG 1 SOCKET OUTLET
10010120-039	KIT 1 ELEMENTO 1 BASE ENCHUFE	KIT 1 GANG 1 SOCKET OUTLET
10010125-039	KIT 1 ELEMENTO 1 BASE ENCHUFE	KIT 1 GANG 1 SOCKET OUTLET
10010202-039	KIT 2 ELEMENTOS 2 BASES ENCHUFE	KIT 2 GANG 2 SOCKETS
10010215-039	KIT 2 ELEMENTOS 2 BASES ENCHUFE	KIT 2 GANG 2 SOCKETS
10010220-039	KIT 2 ELEMENTOS 2 BASES ENCHUFE	KIT 2 GANG 2 SOCKETS
10010302-039	KIT 3 ELEMENTOS 3 BASES	KIT 3 GANG 3 SOCKETS
10010312-039	KIT 3 ELEMENTOS 3 BASES	KIT 3 GANG 3 SOCKETS
10010315-039	KIT 3 ELEMENTOS 3 BASES	KIT 3 GANG 3 SOCKETS
10010401-039	KIT 4 ELEMENTOS 4 BASES	KIT 4 GANG 4 SOCKETS
10010405-039	KIT 4 ELEMENTOS 4 BASES	KIT 4 GANG 4 SOCKETS
10020105-aaa	KIT FRONT 1 ELEMENTO 1 BASE	KIT FRONT 1 GANG 1 SOCKET
10020120-aaa	KIT FRONT 1 ELEMENTO 1 BASE	KIT FRONT 1 GANG 1 SOCKET
10020202-aaa	KIT FRONT 2 ELEMENTOS 2 BASES	KIT FRONT 2 GANG 2 SOCKETS
10020220-aaa	KIT FRONT 2 ELEMENTOS 2 BASES	KIT FRONT 2 GANG 2 SOCKETS
10020302-aaa	KIT FRONT 3 ELEMENTOS 3 BASES	KIT FRONT 3 GANG 3 SOCKETS
10020315-aaa	KIT FRONT 3 ELEMENTOS 3 BASES	KIT FRONT 3 GANG 3 SOCKETS
10020401-aaa	KIT FRONT 4 ELEMENTOS 4 BASES	KIT FRONT 4 GANG 4 SOCKETS
10020405-aaa	KIT FRONT 4 ELEMENTOS 4 BASES	KIT FRONT 4 GANG 4 SOCKETS
10030103-aaa	KIT COMPLETE 1 BASE ENCHUFE	KIT COMPLETE SCHUKO SOCKET
10030104-aaa	KIT COMPLETE ENCHUFE DOBLE	KIT COMPLETE DOUBLE SCHUKO SOCKET
10030105-aaa	KIT COMPLETE ENCHUFE DOBLE PLANO	KIT COMPLETE DOUBLE SCHUKO FLAT SOCKET
10030108-aaa	KIT ENCHUFE DOBLE	KIT DOUBLE SCHUKO SOCKET
10030109-aaa	KIT ENCHUFE DOBLE PLANO	KIT DOUBLE SCHUKO FLAT SOCKET

Donde: aaa: 130, 138, 230, 238
Where:



Fabricados por la empresa:
Manufactured by the company:

SIMON, S.A.U.

Instalados de acuerdo con las Normas de instalación, instrucciones del fabricante y conforme a las reglas profesionales, debidamente mantenidos y utilizados en las aplicaciones para las que están previstos, son conformes con la legislación de armonización de la unión:

Installed in concordance to the installation standards, manufacturer's instructions and professional rules, duly maintained and used for the applications as intended, are in conformity with the Union harmonisation legislation:

Directive 2011/65/UE RoHS

y son conformes con las siguientes normas:
and it is in conformity with the following standards:

EN 50581:2012
IEC 60884-1 Ed 3.2

Información adicional:
Additional information:

Este producto está previsto para ser instalado y mantenido por un profesional, puede ser usado por una persona no formada para reemplazamiento de uno idéntico.

This product is intended to be installed and maintained by skilled people, it may be used by ordinary people only as a replacement part, to substitute for an identical device.

Nombre, cargo y firma de la persona autorizada
Name, function and signature of the authorized person

ESTEBAN BRETCHA PALACIOS
CEO Simon Holding, SL



Barcelona, 31 de marzo de 2021



www.simonelectric.com



SIMON, S.A.U.

Diputación, 390-392
08013 Barcelona
Tel. 902 109 100

**Servicio de Atención
Técnica al Cliente**

Tel. 902 109 700
E-mail: sat@simon.es

Departamento de Proyectos

E-mail: proyectos@simon.es

Showroom abierto al público

Diputación, 390-392
08013 Barcelona
Tel. 902 109 700

Gestión de Ventas

Tel. 902 444 469
Fax 902 627 899