



Ventiladores helicocentrífugos in-line ultrasilenciosos **Serie TD-SILENT**

**TD-1000/200 SILENT (230V
50)**



Modelos 160 a 1000

Ventiladores helicocentrífugos in-line de bajo perfil, extremadamente silenciosos, certificados (modelos 350, 500, 800 y 1000) por la Noise Abatement Society (Asociación para la reducción del ruido), fabricados en material plástico, con elementos acústicos (estructura interna perforada que direcciona las ondas sonoras, y aislamiento interior fonoabsorbente que amortigua el ruido radiado) (1), cuerpo-motor desmontable sin necesidad de tocar los conductos, juntas de goma en impulsión y descarga para absorber las vibraciones, caja de bornes externa orientable 360º, IP44, motor 230V-50Hz, de 2 velocidades, regulables por variación de tensión, Clase B, rodamientos a bolas de engrase permanente, condensador (2) y protector térmico.

(1) Excepto TD-160/100N SILENT, que incorpora sistema de motor flotante, montado sobre silent-blocks elásticos, patentado por S&P.

(2) Excepto modelo TD-160/100N SILENT.

Otros datos

Especialmente indicados en aquellos lugares donde trabajan personas y el bajo nivel sonoro se convierte en un elemento esencial para el confort.

Modelos TD-SILENT-T

Versiones TD-SILENT con **temporizador regulable** entre 1 y 30 minutos.

Disponen de motor de una velocidad, no regulable.

Modelos 1300 y 2000

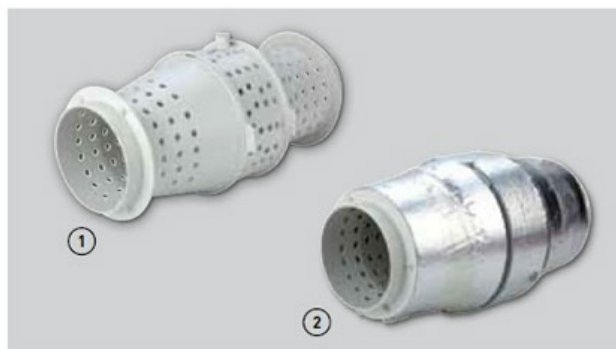
Ventiladores helicocentrífugos in-line de bajo perfil, extremadamente silenciosos, certificados (modelo 2000) por la Noise Abatement Society (Asociación para la reducción del ruido), fabricados en chapa de acero protegida por pintura epoxi poliéster, con elementos acústicos (aislamiento interior fonoabsorbente (M0) de fibra de vidrio, carcasa exterior tipo sandwich y embocadura aerodinámica), cuerpo-motor desmontable sin necesidad de tocar los conductos, IP44, caja de bornes externa IP55, motor 230V-50/60Hz, de 2 velocidades, regulables por variación de tensión, Clase F, con rotor exterior de inyección de aluminio, rodamientos a bolas de engrase permanente, condensador y protector térmico incorporado.

Otros datos

Especialmente indicados en aquellos lugares donde trabajan personas y el bajo nivel sonoro se convierte en un elemento esencial para el confort.

+ Atributos Modelos 250 a 1000

MODELOS 250 A 1000



Bajo perfil

El bajo perfil de los ventiladores de la gama TD-SILENT hace que sean el producto ideal para instalaciones donde la altura es muy reducida, como en el caso de los falsos techos.



Fácil mantenimiento

Conjunto cuerpo-motor desmontable, para reparación o limpieza, sin necesidad de tocar los conductos. Las bridas de sujeción de plástico simplifican la operación.



MODELOS CON TEMPORIZADOR

Los modelos TD-SILENT-T incorporan temporizador regulable entre 1 y 30 minutos. Disponen de motor de una velocidad, no regulable.

Elementos acústicos

- 1 Estructura interna perforada que direcciona las ondas sonoras.
- 2 Aislamiento interior fonoabsorbente que amortigua el ruido radiado.



Caja de bornes orientable 360°

Caja de bornes con tapa porientable 360°, para facilitar la entrada del cable de alimentación.



Juntas flexibles

Bocas de aspiración y descarga con juntas flexibles en material plástico de alta calidad, que absorben las vibraciones.



Pie soporte

Pie soporte para instalación mural o cenital que incorpora las bridas de sujeción al cuerpo-motor.

Fácil montaje



Aflojar y abrir las bridas de ambas bocas.



Separar el cuerpo motor.



Retirar la tapa de bornes orientable.



Realizar las conexiones.



Montar de nuevo, apretando ambas

MODELO 160



SILENT-BLOCKS ELÁSTICOS

El modelo TD-160/100N SILENT incorpora sistema de motor flotante, montado sobre silent-blocks elásticos, patentado por S&P.



+ Atributos Modelos 1300 a 2000

MODELOS 1300 Y 2000



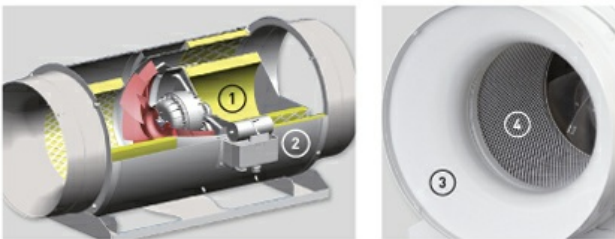
Bajo perfil - Compacidad

El bajo perfil de los ventiladores TD-1300/250 SILENT y TD-2000/315 SILENT hace que sean el producto ideal para instalaciones donde la altura es muy reducida, como en el caso de los falsos techos.



Fácil mantenimiento

Cuerpo motor desmontable, para reparación o limpieza, sin necesidad de tocar los conductos.



Elementos acústicos

- ① Aislamiento interior fonoabsorbente (M0) de fibra de vidrio.
- ② Carcasa exterior tipo sandwich.
- ③ Embocadura de aspiración aerodinámica.
- ④ Malla protectora del aislamiento fonoabsorbente.



Pie soporte

Permite la instalación mural o cenital. Incorpora las bridas de sujeción al cuerpo-motor.



Caja de bornes estanca, IP55

Facilita la instalación y conexión del aparato.

+ Características Acústicas

Hz	63	125	250	500	1k	2k	4k	8k	Overall
Inlet (LwA)	28	43	49	58	62	65	61	53	68
Inlet LpA @ 1.5m	13	28	34	43	47	50	46	38	54
Outlet (LwA)	50	50	52	59	65	65	61	54	70
Outlet LpA @ 1.5m	35	35	37	44	50	50	46	39	55
Breakout (LwA)	14	35	32	36	39	39	27	19	44
Breakout LpA @ 1.5m	-1	20	17	21	24	24	12	4	29

+ Características Técnicas

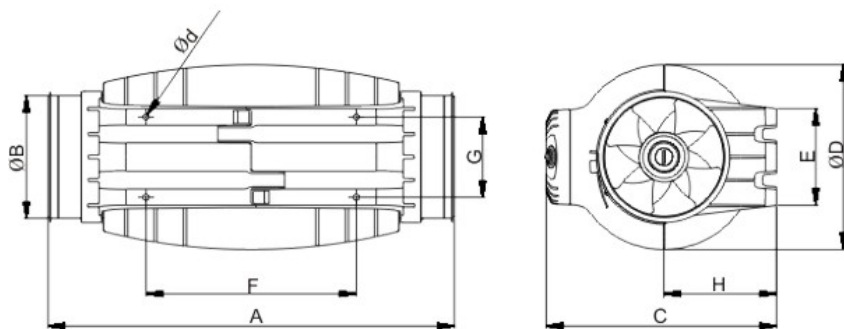
CONSTRUCCIÓN

Diámetro	200 mm
Tamaño ventilador	200
Peso	8.70 kg

MOTORES

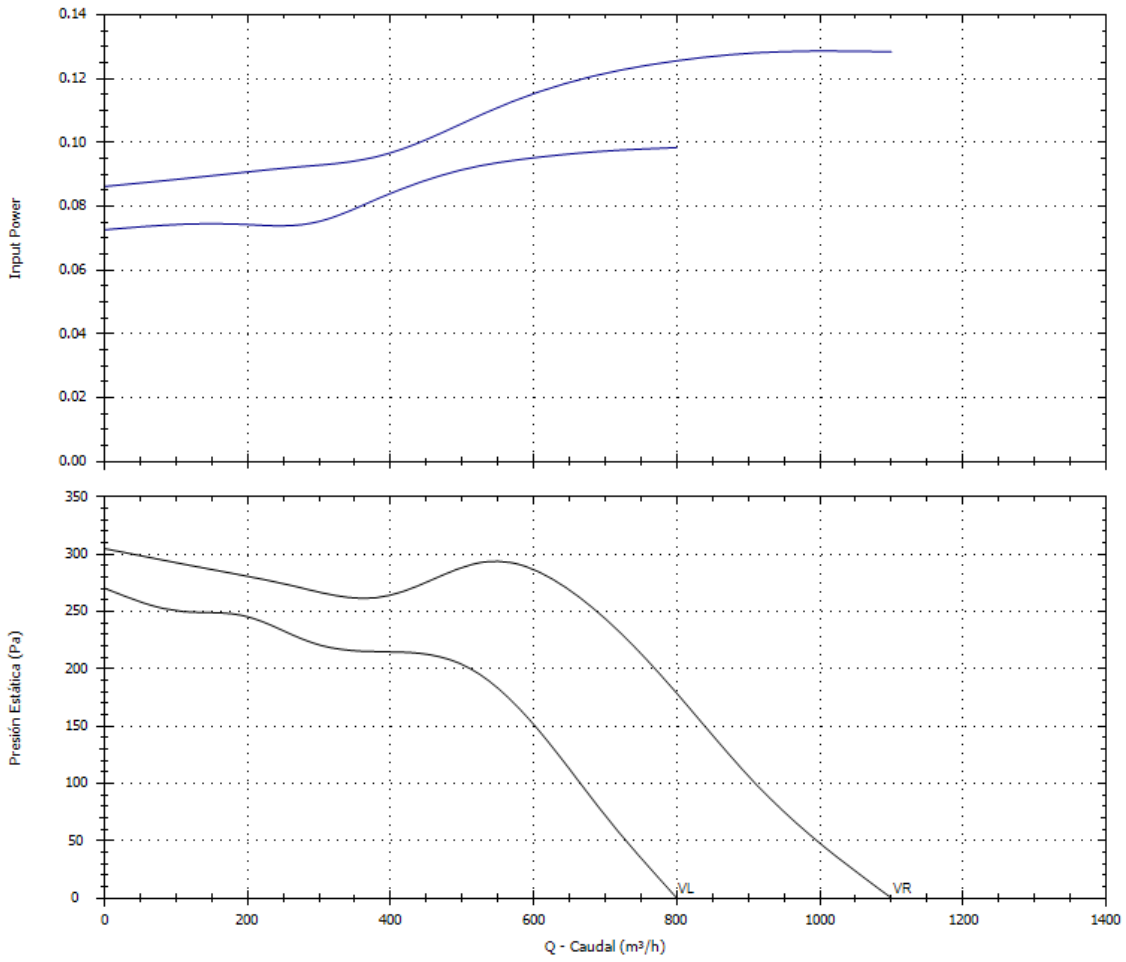
Número de Polos	2
Tensión	1-230V-50Hz
Intensidad máxima absorbida	0.5 A
Índice de protección	IP44
Clase motor	B

+ Dimensiones



A	B	C	D	E	F	G	H
568	198	327	264	145	340	129	164

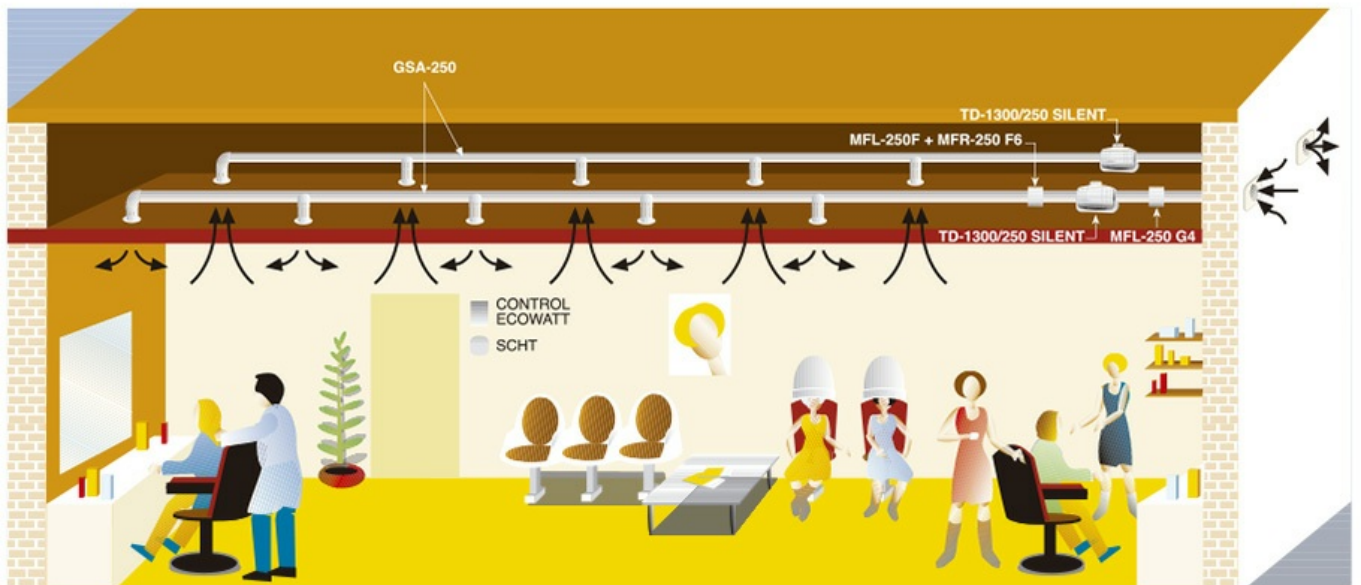
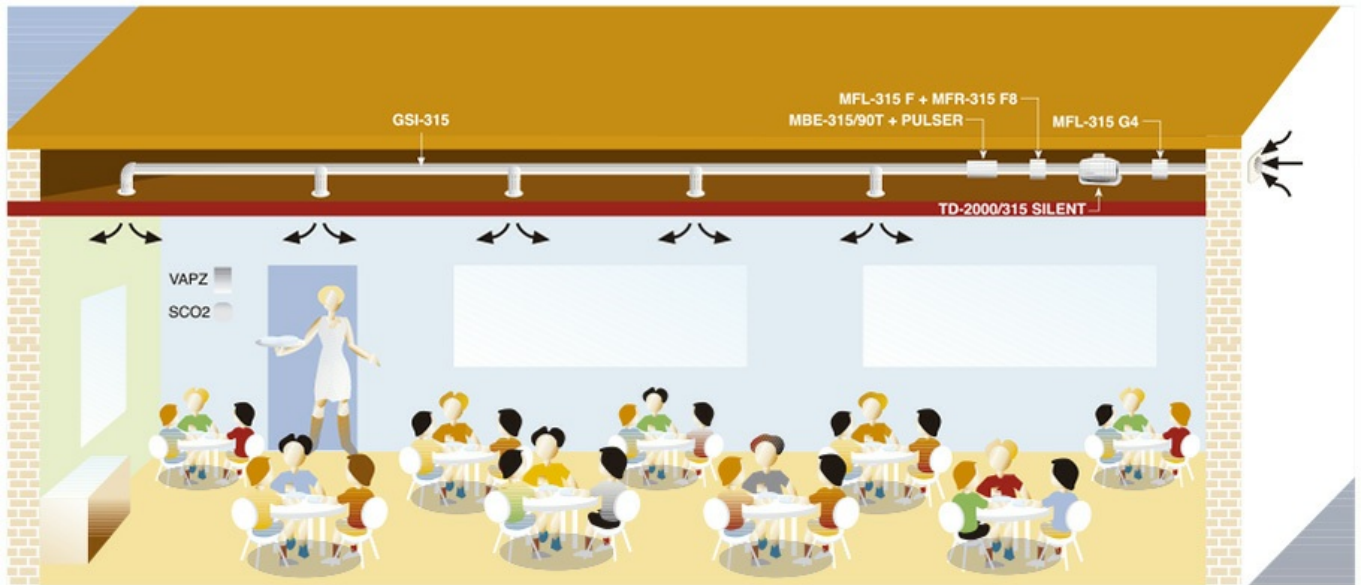
+ Curvas



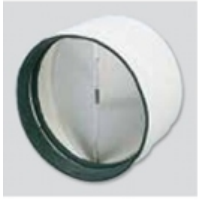
+ Casos prácticos

CASOS PRÁCTICOS DE INSTALACIÓN DE LA SERIE TD-SILENT

La gama TD-SILENT permite solucionar gran número de problemas de ventilación, especialmente en aquellos lugares donde trabajan personas y el bajo nivel sonoro se convierte en un elemento esencial para el confort.



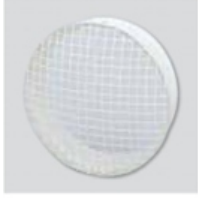
+ Accesorios de montaje



MCA-S
Compuertas antirretorno para instalar en la descarga de los ventiladores. Impiden la entrada de olores, corrientes de aire y evitan fugas de calefacción cuando el extractor no funciona.



MAR-S
Acoplamiento para conductos rectangulares que permiten conectar los aparatos a un conducto rectangular.



MRJ-S
Rejillas para colocar tanto en el lado de aspiración como en la descarga de la instalación. Evitan la entrada de cuerpos extraños que pudieran perjudicar al ventilador.



MPC-S
Enderezadores de caudal, diseñados para medir correctamente las presiones en la aspiración de los aparatos de la Serie TD-SILENT, sin que queden afectadas por turbulencias en el conducto.



MBR-S
Bridas que permiten acoplar 2 ventiladores TD-SILENT en serie.

+ Accesorios Eléctricos



REGUL 2
Conmutador de 2 velocidades



REB
Reguladores electrónicos monofásicos



CONTROL ECOWATT AC/4A
Elemento de control para sistemas de modulación de los caudales en instalaciones de ventilación de edificios públicos, comerciales o residenciales, que controla continuamente la velocidad de los motores para adecuarse a las necesidades reales, reducir el consumo energético y mantener un ambiente bien ventilado.



VAPZ
Reguladores electrónicos de tensión para ventiladores monofásicos 230V-50Hz. Controlan la velocidad del ventilador mediante contacto simple (detector de presencia) o una entrada analógica 0-10V o 4-20 mA (de CO₂ o transmisor de presión).



SC02-A
Sensor de CO₂ y temperatura para ambiente.

SC02-AD
Sensor de CO₂ y temperatura para ambiente, con display.

SCHT-AD
Sensor de CO₂, de humedad relativa y temperatura para ambiente, con display.



CPFL-S / CPFL-E
Detectores de presencia, sensibles a las radiaciones infrarrojas debidas al calor que emiten los cuerpos en movimiento, con un ángulo de detección de 360°.



TDP-S / TDP-D
Transmisores de presión. Se utilizan para controlar la presión en sistemas de ventilación en presión constante. Permiten la lectura de la diferencia de presiones entre dos puntos y la transforman en una señal eléctrica apta para los diferentes equipos de control.



REMP
Compuertas motorizadas proporcionales circulares con cuerpo de acero galvanizado y motorización controlada por sonda de CO₂. El servomotor funciona proporcionalmente a la señal 0-10V enviada por la sonda. Intercalando el módulo BEAS se pueden ajustar las posiciones de apertura mínima y máxima. Se utilizan en los sistemas de ventilación multizona tipo proporcional.