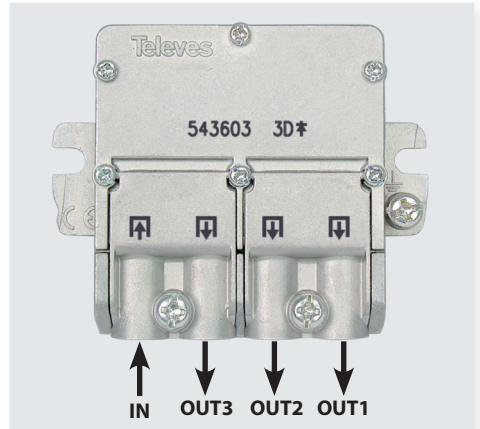
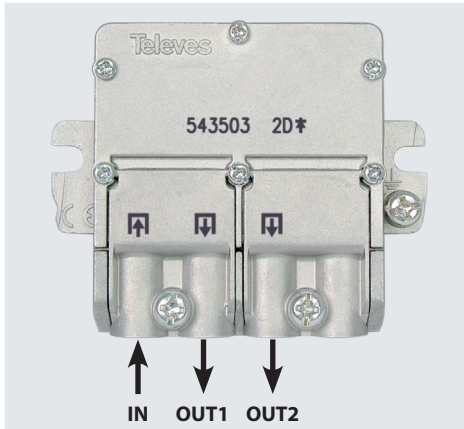


Repartidores Easy-F / Repartidores Easy-F / Répartiteurs Easy-F / Splitters Easy-F / Делители Easy-F / Verteiler Easy-F

Refs. 543503, 543603



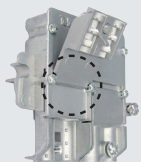
Accesorio / Acessórios / Accessoires / Accessory / Аксессуары / Zubehör

Ref. / Мод.

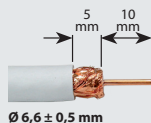
Art. Nr. 4087



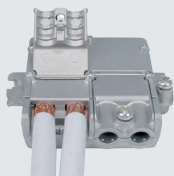
Технические характеристики	Spécificat. techniques	Característ. técnicas	Technische Daten	Característ. técnicas	Technical specificat.		543503	543603	
Диап. частот	Marge fréquence	Margem frequência	Frequenzbereich	Margen frecuencia	Frequency range	MHz	5 - 2400 MHz		
Аттенуация ВХОД - ВЫХОД1/ ВЫХОД2	Atténuation IN - OUT1/ OUT2	Atenuação IN - OUT1/ OUT2	Verteildämpfung IN-OUT1/OUT2	Atenuación IN - OUT1/ OUT2	Attenuation IN - OUT1/ OUT2	dB (typ)	5 - 47 MHz	4,4	8,5
							47 - 862 MHz	4,3	8,5
							950 - 2400 MHz	4	7,5
Аттенуация ВХОД - ВЫХОД3	Atténuation IN - OUT3	Atenuação IN - OUT3	Verteildämpfung IN-OUT3	Atenuación IN - OUT3	Attenuation IN - OUT3	dB (typ)	5 - 47 MHz	-	5,5
							47 - 862 MHz	-	5
							950 - 2400 MHz	-	4
Режекция между выходами	Réjéct entre sorties	Rejeição entre saídas	Entkopplung Ausgänge	Rechazo entre salidas	Rejection between outputs	dB (typ)	5 - 862 MHz	> 15	> 15
							950 - 2400 MHz	> 15	> 15
Макс. напряж.	Voltage max.	Tensão máxima	Max. Spannung	Tensión máxima	Maximum voltage	V	40		
Макс. ток	Courant max.	Corrente máxima	Ausgänge-Eingänge DC-Pass	Corriente máxima	Maximum current	OUT → IN	mA 300		
Падение DC.	Chute tension	Queda de DC.	Spannungsverlust	Caida D.C.	Drop out voltage	OUT - IN	V 0,35 (typ) @150 mA		
Вес	Poids	Peso	Gewicht	Peso	Weight	g	56		
Размеры	Dimensions	Dimensões	Abmessungen	Dimensiones	Dimensions	mm	57 x 47 x 13		



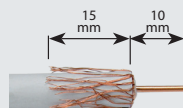
Anclaje de brida para facilitar el conexionado
 Encaixe da braçadeira para facilitar a ligação
 Fixation de la bride pour simplifier la connexion
 Cable clamp joint for easy connection
 Фиксация зажима для удобства соединения
 Easy-F Anschluss um die Montage zu erleichtern



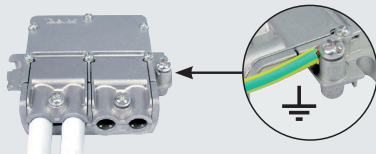
Ø 6,6 ± 0,5 mm



Mismo pelado para cables de una misma brida.
 Mesmo descarnado para cabos da mesma braçadeira
 Même decoupe du câble par bride
 Same stripping for cables with the same clamp
 Одинаковая зачистка кабелей одного зажима
 Kabel abisolieren und einstecken



Ø 5,5 ± 0,5 mm



Aplicación

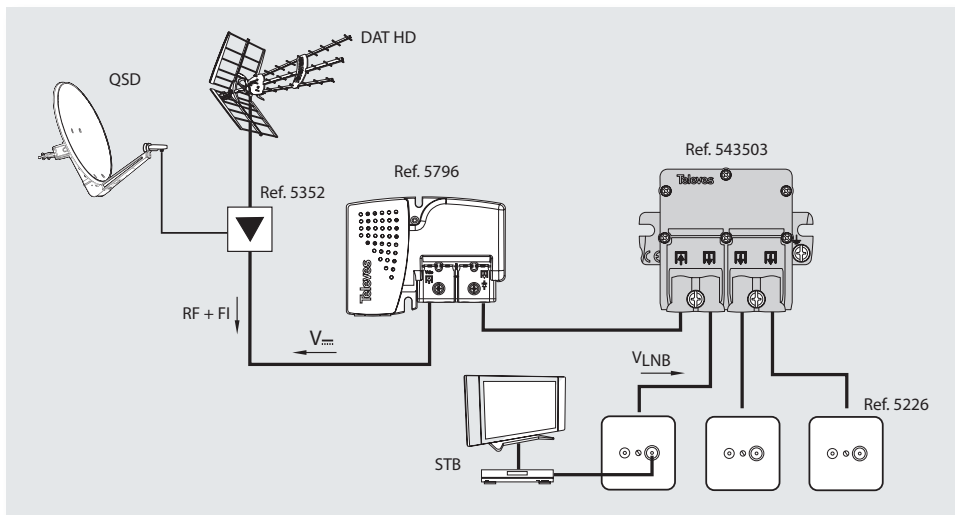
Aplicação

Application

Application

Применение

Anwendung



Дата изготовления указана на упаковочной этикетке: D. мм/гг (мм = месяц / гг = год).

Televés, S.A., CIF: A15010176, Rua/Benefica de Conxo, 17, 15706 Santiago de Compostela, SPAIN, tel: +34 981 522200, televés@televés.com.

Произведено в Испании.

DECLARACIÓN DE CONFORMIDAD ■ DECLARATION OF CONFORMITY ■ DECLARAÇÃO DE CONFORMIDADE ■ DECLARATION OF CONFORMITE ■ DICHIARAZIONE DI CONFORMITÀ ■ DEKLARACJA ZGODNOŚCI ■ KONFORMITÄTSEKTLÄRUNG ■ ΠΙΣΤΟΠΟΙΗΤΙΚΟ ΣΥΜΜΟΡΦΩΣΗΣ ■ FÖRSÄKRAN OM ÖVERENSSTÄMMELSE ■ ДЕКЛАРАЦИЯ СООТВЕТСТВИЯ ■ قةب اطملا نايب

► www.doc.televés.com

