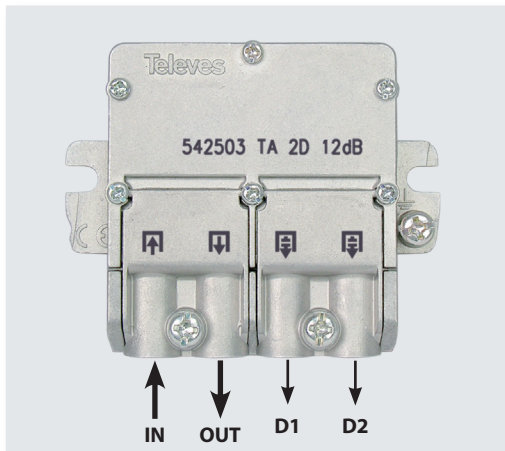


## Derivadores 2D Easy-F / Derivadores 2D Easy-F / Dérivateurs 2D Easy-F / Easy-F 2W Taps / Ответвители 2 направления Easy-F / 2-fach Abzweiger Easy-F

Refs. 542503, 542603, 542703, 542803



GAMA DE PRODUCTOS  
GAMA DE PRODUCTOS  
GAMME DE PRODUITS  
PRODUCT RANGE  
Гамма продуктов  
PRODUKTPALETTE

<b>542503</b>	2D 12 dB (TA)
<b>542603</b>	2D 16 dB (A)
<b>542703</b>	2D 20 dB (B)
<b>542803</b>	2D 25 dB (C)

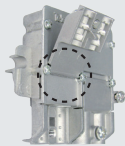
Accesorio / Acessórios / Accessoire / Accessory / Аксессуары / Zubehör



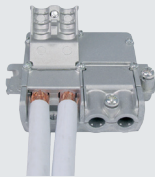
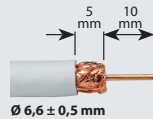
75 ohm

Ref. / Мод. 4087  
Art. Nr. SR75-DC

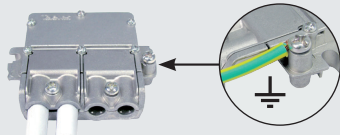
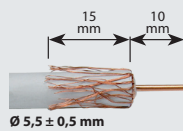
Технические характеристики	Spécific. techniques	Caract. técnicas	Technische Daten	Caract. técnicas	Technical specific.			542503	542603	542703	542803
Этажи	Etages	Plantas	Stockwerke	Plantas	Floors			1	2, 3	4, 5, 6	7 ... 12
Диап. частот	Marge frèq.	Margem freq.	Frequenzbereich	Margen frecuencia	Frequency range		MHz	5 - 2400			
Аттенюация Вх - Вых	Atténuation IN - OUT	Atenuação IN - OUT	Durchgangsdämpfung	Atenuación IN - OUT	Attenuation IN - OUT	5-47 MHz	dB (typ)	2	1,5	0,6	0,6
						47-862 MHz		3-4	1	0,5	0,5
						950-2400 MHz		4,5	1-2,2	0,5-2,2	0,5-2,2
Аттенюация Вх - D1/D2	Atténuation IN - D1/D2	Atenuação IN - D1/D2	Abzweigdämpfung	Atenuación IN - D1/D2	Attenuation IN - D1/D2	5-47 MHz	dB (typ)	14	16	21	26
						47-862 MHz		14	16	21	25
						950-2400 MHz		12	17	21	25
Режекция между отводами	Réjèct entre sorties	Rejeição entre saídas	Entkopp. Ausgänge	Rechazo entre salidas	Rejection between outputs	5-862 MHz	dB (typ)	> 37	> 42	> 30	> 30
						950-2400 MHz		> 31	> 34	> 22	> 23
Макс. напряж.	Voltage max.	Tensão máx.	Max. Spannung	Tensión máx.	Max. voltage		V	40			
Макс. ток	Courant max.	Corrente máx.	Ausgänge-Eingänge DC-Pass	Corriente máx.	Max. current		mA	300			
Вес	Poids	Peso	Gewicht	Peso	Weight		g	56			
Размеры	Dimensions	Dimensões	Abmessungen	Dimensión	Dimension		mm	57 x 47 x 13			



Anclaje de brida para facilitar el conexionado  
 Encaixe da braçadeira para facilitar a ligação  
 Fixation de la bride pour simplifier la connexion  
 Cable clamp joint for easy connection  
 Фиксация зажима для удобства соединения  
 Easy-F Anschluss um die Montage zu erleichtern



Mismo pelado para cables de una misma brida.  
 Mesmo descarnado para cabos da mesma braçadeira  
 Même découpe du câble par bride  
 Same stripping for cables with the same clamp  
 Одинаковая зачистка кабелей одного зажима  
 Kabel absolieren und einstecken



Aplicación

Aplicação

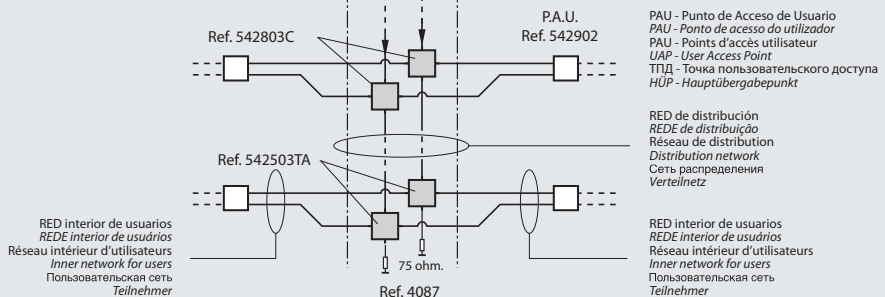
Application

Application

Применение

Anwendung

Cabecera / Cabeçeira / Tête / Head End  
 Головная станция / Kopfstelle  
 5 - 2400 MHz



**Televés S.A.** declara bajo su exclusiva responsabilidad la conformidad de éste producto con las Directivas 2004/108/CEE y 2006/95/CEE.

Puede obtener la Declaración de Conformidad e información complementaria en la página Web:

**Televés S.A.** indica por este meio, sob sua própria responsabilidade, que este produto está na conformidade com as ordens das diretrizes orientadoras 2004/108/CEE e 2006/95/CEE.

Você pode obter a Declaração de Conformidade e informação complementaria no Web page:

**Televés S.A.** énonce par ceci, sous sa propre responsabilité, que ce produit est conforme aux ordres des directives 2004/108/CEE et 2006/95/CEE.

Vous pouvez obtenir la Déclaration de Conformité et l'information complémentaire dans la page Web:

[www.televes.com](http://www.televes.com)

**Televés S.A.** hereby states, under its own responsibility, that this product is in compliance with the orders of the Directives 2004/108/EEC and 2006/95/EEC.

You can obtain the Declaration of Conformity and complementary information in the Web page:

**Televés S.A.** (Телевес) с полной ответственностью заявляет о соответствии продукта нормам директив EMC 2004/108/EC и 2006/95/EC.

Декларацию Соответствия и дополнительную информацию по ней можно получить на страницах web:

**Televés S.A.** erklärt hiermit für dieses Produkt die Übereinstimmung mit folgenden Richtlinien und Normen: 2004/108/CEE und 2006/95/CEE. Die Komformitätserklärung können Sie auf der Webseite von Televes finden:



Дата изготовления указана на упаковочной этикетке: D. мм/гг (мм = месяц / гг = год).

Televes, S.A., CIF: A15010176, Rua/Benefica de Conxho, 17, 15706 Santiago de Compostela, SPAIN, tel.: +34 981 522200, televes@televes.com. Произведено в Испании.

