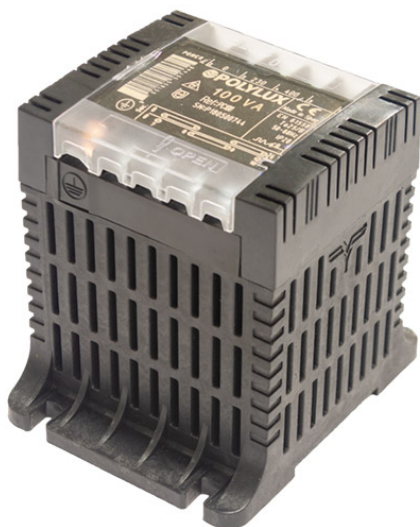


1. Transformadores de seguridad monofásicos

SERIE P | Q | N | IP | PXR > PC315

POLYLUX



Ventajas

Transformador tipo seco

Envolvente IP-20:

Caja en polímero de última generación ignífuga V-0 según UL94 hasta 2000 VA,

Ninguna parte de contacto de riesgo del transformador es accesible al usuario.

El único transformador del mercado convertible de Clase I a Clase II.

Incluye indicador de funcionamiento LED.

Plena potencia en todas las tomas.

Selección de tensiones mediante puentes metálicos (incluidos).

Fusible de protección bajo fabricación especial.

Fijación mediante carril DIN (hasta 250VA) o tornillería.

Posibilidad de fabricación a medida si las especificaciones estándar no son las requeridas.

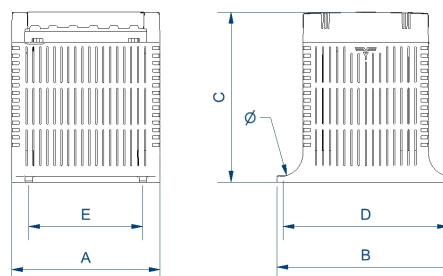
Características técnicas

Potencia	315 VA
T.Entrada	230/400/460 V
T.Salida	24/48 V
Frecuencia	50/60 Hz
Grado de protección	IP-20
Refrigeración	ANAN
Temperatura ambiente	30°C
Incremento de temperatura	Clase B
Aislantes	Clase B - 130°C
Bobinado	Clase HC - 220°C
Tensión de prueba	4,6 kV (1 min, 50 Hz) pri-sec - 3,2 kV (1 min, 50 Hz) pri-tierra - 2,5 kV (1 min, 50 Hz) sec-tierra
Normas	IEC/EN/UNE-EN 61558, CE
Fijación	Tornillería
Peso	4,1 kg
Dimensiones	118x138x131x121x88 mm 6Ø

Aplicaciones

Los transformadores P, Q y N están especialmente diseñados para adaptar tensiones en aplicaciones de maniobra y control para tensiones de seguridad para el ser humano.

Otra aplicación importante es el aislamiento galvánico de instalaciones por motivos de seguridad, así como la generación de neutros referenciados a tierra.



Dimensiones: A x B x C x D x E mm diámetro

+ Info www.polylux.com

Productos equivalentes