

# TIMBRE ELECTRÓNICO

230V~ TI ICA EL0 y TI URA EL0

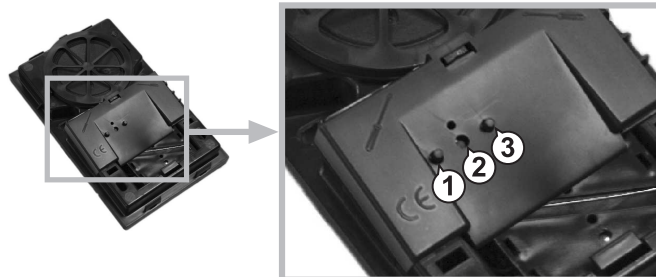
8 - 24V~ TI ICA EL1 y TI URA EL1

## 1 CARACTERÍSTICAS

Timbre electrónico para montaje en pared de forma cableada.  
Se alimenta con 3 pilas de 1,5V tipo LR03, no incluidas, y además a 230V~ ó 8-24V~, según referencia.  
Admite la instalación de dos pulsadores cableados, pudiéndose distinguir con dos melodías diferentes.  
Dimensiones: 125 x 189 x 48,5 mm.

## 2 DESCRIPCIÓN

Retirando la tapa del timbre,...



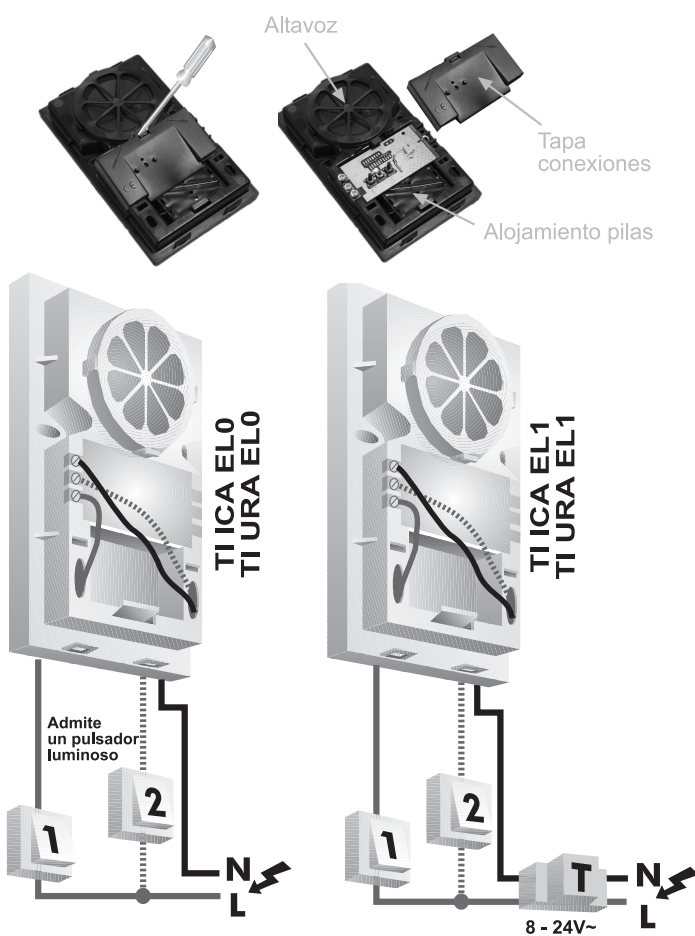
...accedemos a tres botones:

- ① **Volumen:** Es posible ajustar 4 niveles diferentes de volumen. Al extraer las pilas, o al gastarse, se produce un reseteo, volviendo al nivel máximo tras colocarlas nuevamente.
- ② **Melodía 1:** Cambio de melodía del pulsador 1. Es posible elegir entre un total de 32 melodías diferentes.
- ③ **Melodía 2:** Cambio de melodía del pulsador 2. Es posible elegir entre un total de 32 melodías diferentes.

### 3 INSTALACIÓN

Existe la posibilidad de instalar 2 pulsadores cableados.

Para ello, simplemente es necesario retirar la tapa del timbre y la de conexiones, con ayuda de un destornillador plano, y realizar las conexiones indicadas en los siguientes esquemas.



Este timbre siempre debe llevar tres pilas de 1,5V tipo LR03 (no incluidas).